

AF – 910

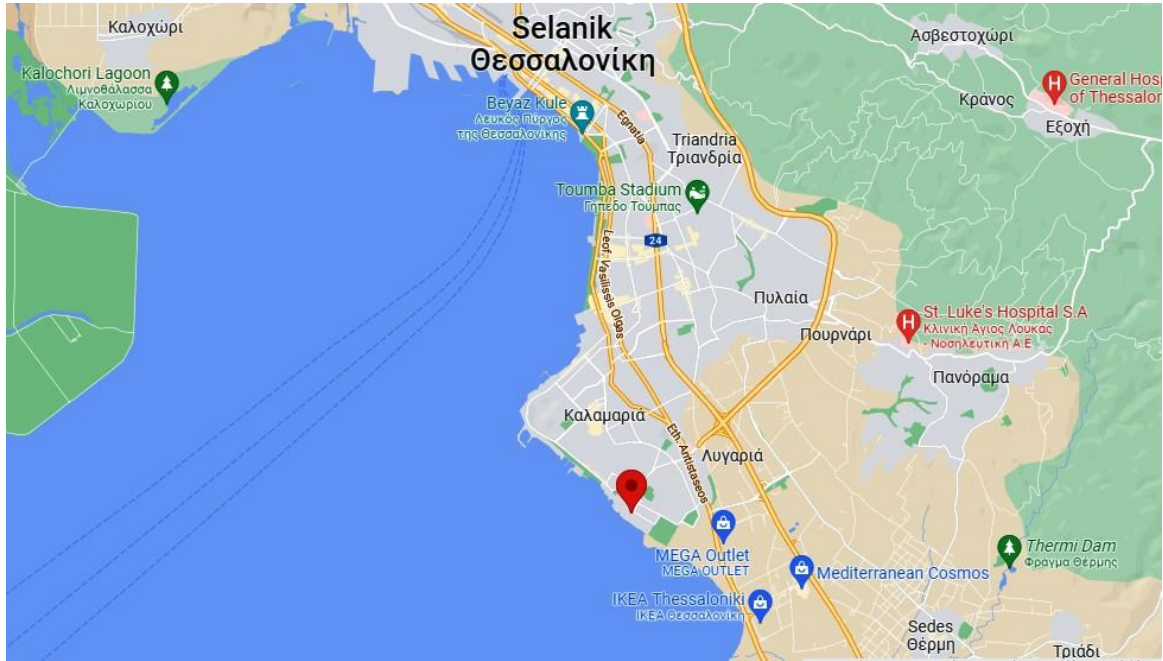
Bu kod altında aynı cadde üzerinde karşılıklı iki binada bulunan toplam 5 daire söz konusudur. Her ikisi de 7 katlı olan ikiz binalarda tüm diğer daireler satılmış olup, birinde 1 dublex daire (AF9 – B1) ve diğerinde ise 2'si dublex (AF10 – C1 ve C2) ve ikisi düz daire (AF10 – A1 ve B1) olmak üzere 4 daire satışa açık bulunmaktadır. Binalar asansörlü olarak sıfırdan inşa edilmekte olup, kaba inşaatı tamamlanmıştır ve bir dublex daire (AF9 – B1) Mayıs sonunda diğer 4 daire ise Eylül sonunda teslim edilecektir.

Daireler şehir merkezinin doğusunda, Selanik'in çok talep gören ferah bir bölgesinde bulunmaktadır. Denize sadece 150 metre, şehrin en canlı ve merkezi meydanı olan Aristotelous Meydanına 8 km, Selanik'in Makedonya Uluslararası Havalimanına 8 km mesafededir.

Bölge	Daire Kodu	Daire Türü	Bulunduğu Kat	Bina Kat Sayısı	m ²	Fiyat
Kalamarya	AF9 – B1	Dublex Daire	3 - 4	7	53	225.000 €
Kalamarya	AF10-A1	Daire	1	7	116	475.000 €
	AF10-B1	Daire	2	7	116	475.000 €
	AF10-C1	Dublex Daire	3 - 4	7	57	235.000 €
	AF10-C2	Dublex Daire	3 - 4	7	142	575.000 €

*Konum Airbnb için uygun olmayıp, şirketimiz geleneksel kiralama için emlakçı desteği sunmaktadır.

KONUM



GİRİŞ

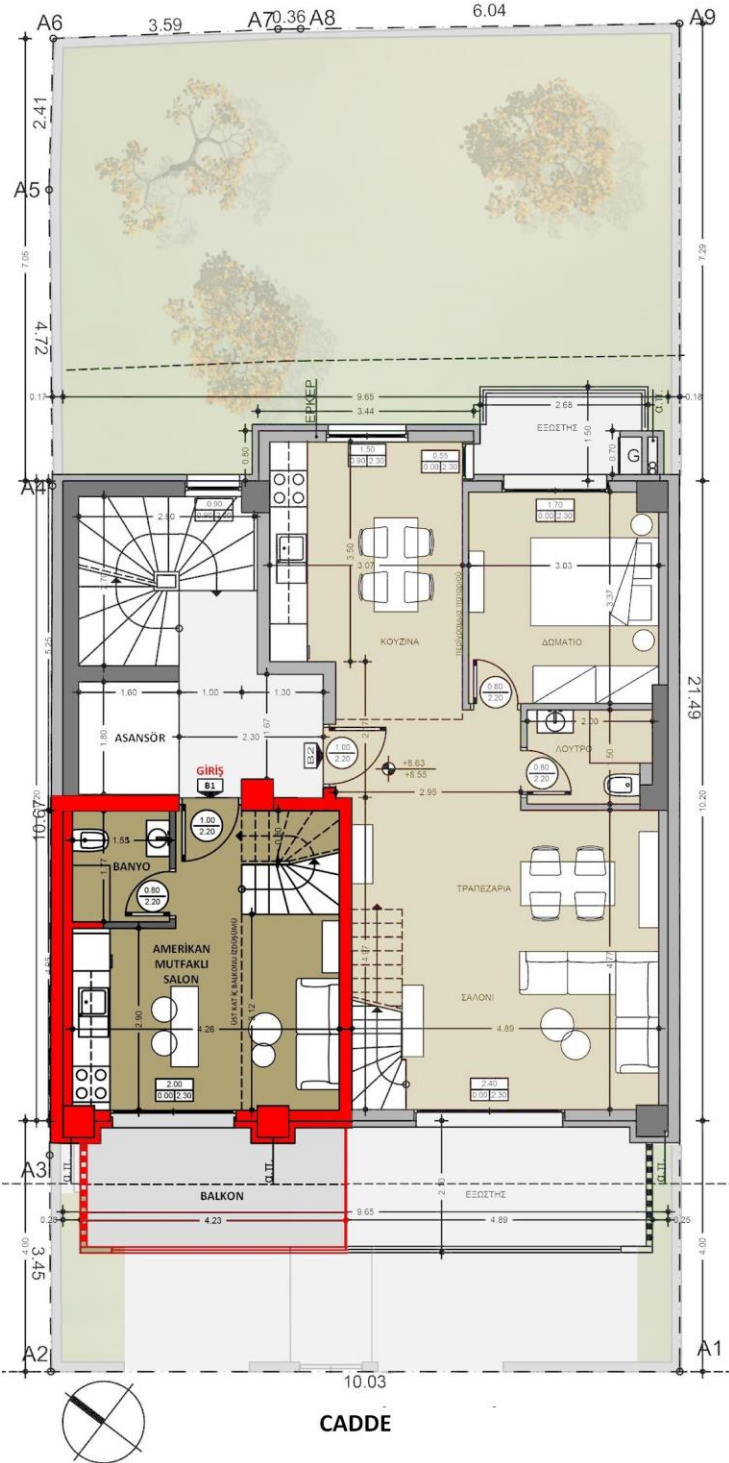




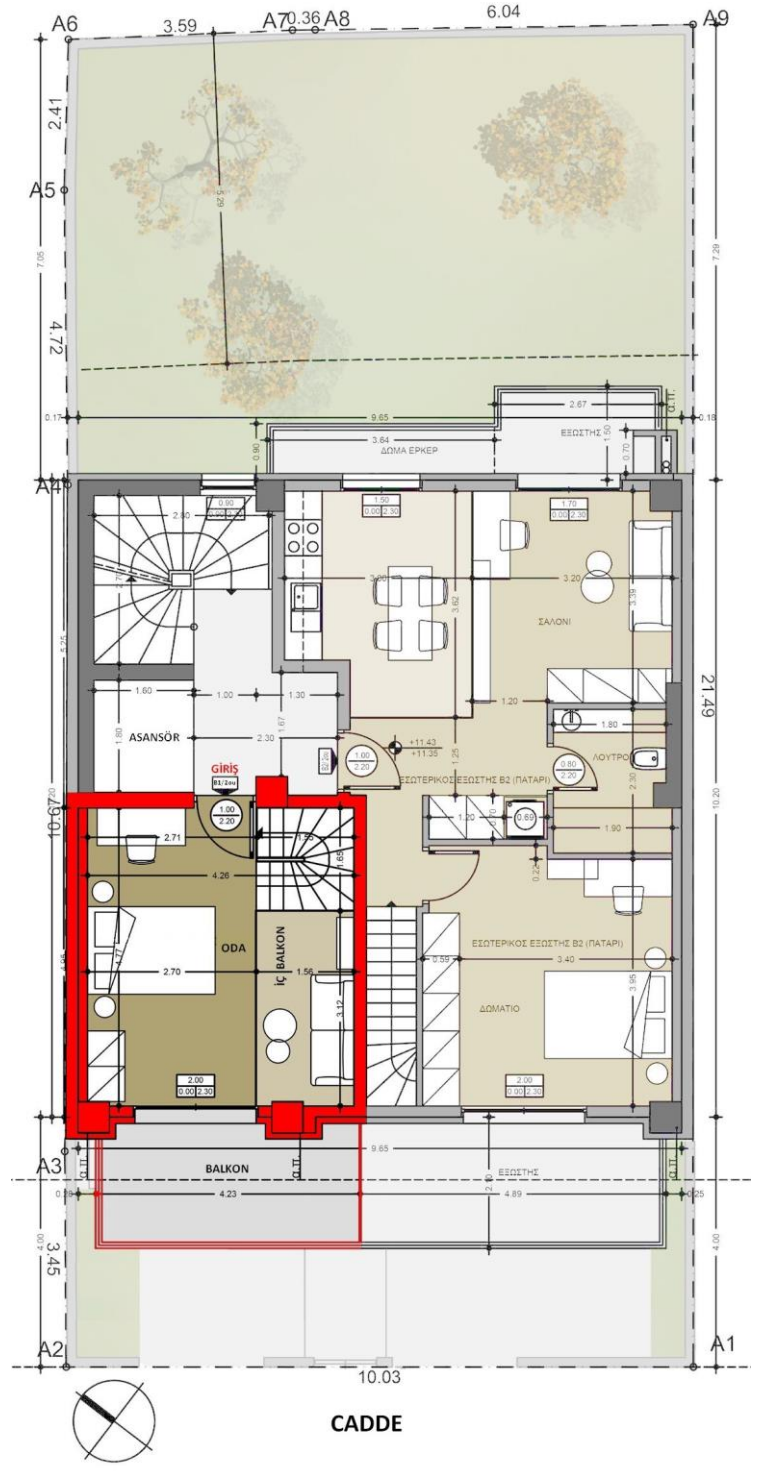
AF9 – B1 / Dublex Daire / Kat: 3 – 4 / 53 m²

Toplam 7 katlı, asansörlü bir binanın, 3. ve 4. katlarında bulunan, Amerikan mutfaklı salon, iç balkonlu oda, banyo ve iki balkondan oluşan toplam 53 m² dublex daire olacaktır. Kaba inşaatı tamamlanmış olup, Mayıs ayında teslim edilecektir. Her iki katının da bağımsız girişleri olmasının yanı sıra alt ve üst katları iç merdiven ile bağlantılıdır. Alt katında Amerikan mutfaklı bir salon, banyo ve balkon olup, üst katı iç balkonlu bir oda ve balkon alanlarından oluşmaktadır. Müstakil doğalgaz ısıtma sistemine sahip dairenin pencereleri enerji tasarruflu, çift camlı olacaktır.

ALT KAT (3. KAT)



ÜST KAT (4.KAT)





AF10 – A1 / Daire / Kat: 1 / 116 m²

Toplam 7 katlı, asansörlü bir binanın, 1. katında bulunan, Amerikan mutfaklı ve yemek bölümlü bir salon, iki oda, banyo ve iki balkondan oluşan toplam 116 m² daire olacaktır. Kaba inşaatı tamamlanmış olup, Eylül ayında teslim edilecektir. Müstakil doğalgaz ısıtma sistemine sahip dairenin pencereleri enerji tasarruflı, çift camlı olacaktır.



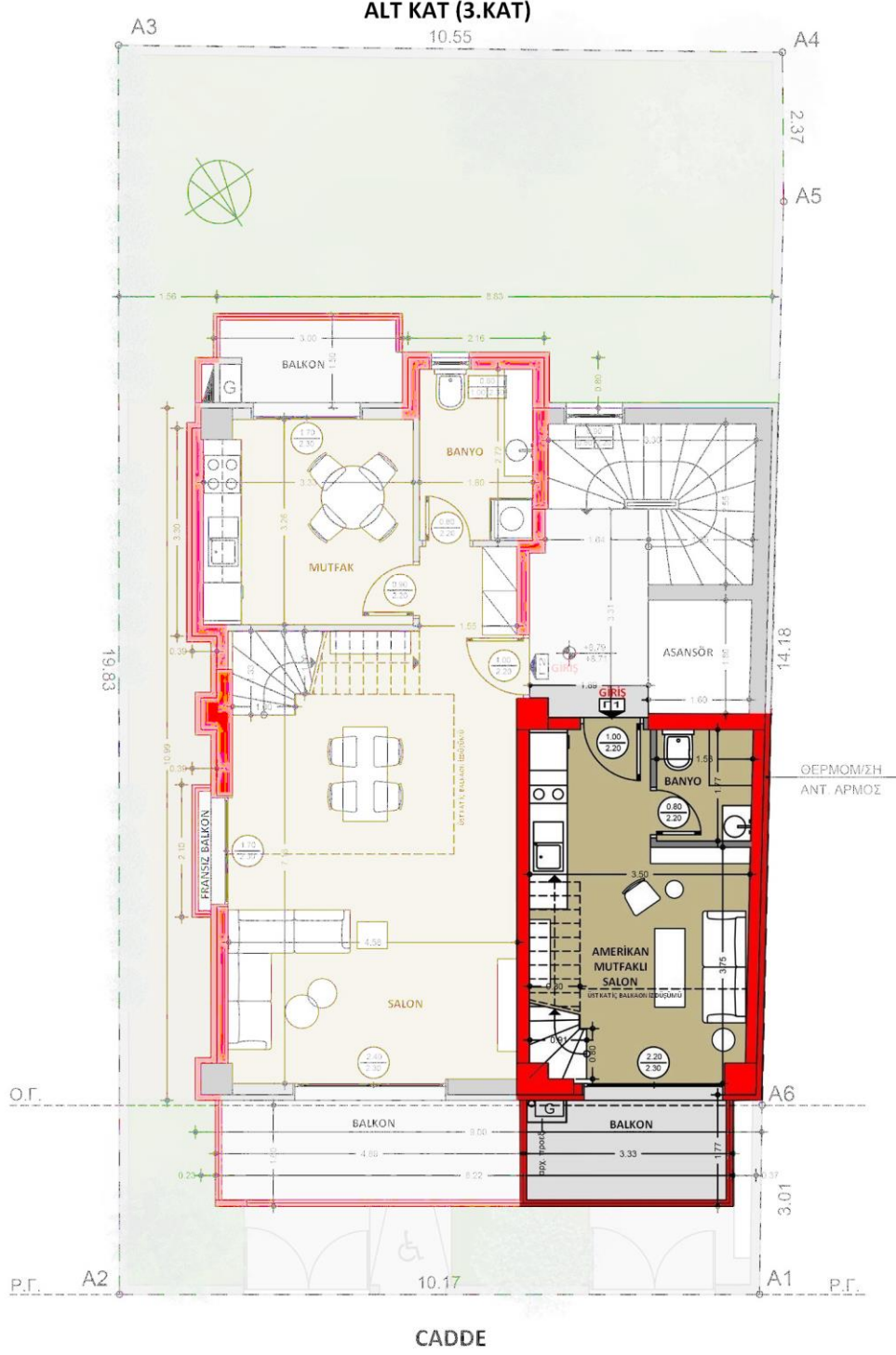
AF10 – B1 / Daire / Kat: 2 / 116 m²

Toplam 7 katlı, asansörlü bir binanın, 2. katında bulunan, Amerikan mutfaklı ve yemek bölümlü bir salon, iki oda, banyo ve iki balkondan oluşan toplam 116 m² daire olacaktır. Kaba inşaatı tamamlanmış olup, Eylül ayında teslim edilecektir. Müstakil doğalgaz ısıtma sistemine sahip dairenin pencereleri enerji tasarruflı, çift camlı olacaktır.



AF10 – C1 / Dublex Daire / Kat: 3 – 4 / 57 m²

Toplam 7 katlı, asansörlü bir binanın, 3. ve 4. katlarında bulunan, Amerikan mutfaklı salon, iç balkonlu oda, banyo ve balkondan oluşan toplam 57 m² dublex daire olacaktır. Kaba inşaatı tamamlanmış olup, Eylül ayında teslim edilecektir. Her iki katının da bağımsız girişleri olmasının yanı sıra alt ve üst katları iç merdiven ile bağlantılıdır. Alt katında Amerikan mutfaklı bir salon, banyo ve balkon olup, üst katı iç balkonlu bir odadan oluşmaktadır. Müstakil doğalgaz ısıtma sistemine sahip dairenin pencereleri enerji tasarruflı, çift camlı olacaktır.



ÜST KAT (4. KAT)
10.55



AF10 – C2 / Dublex Daire / Kat: 3 – 4 / 142 m²

Toplam 7 katlı, asansörlü bir binanın, 3. ve 4. katlarında bulunan, biri iç balkonlu iki salon, oda, mutfak, iki banyo ve dört balkondan oluşan toplam 142 m² dublex daire olacaktır. Kaba inşaatı tamamlanmış olup, Eylül ayında teslim edilecektir. Her iki katının da bağımsız girişleri olmasının yanı sıra alt ve üst katları iç merdiven ile bağlantılıdır. Alt katında salon, mutfak, banyo ve iki balkon olup, üst katı iç balkonlu bir salon, oda, banyo ve iki balkondan oluşmaktadır. Müstakil doğalgaz ısıtma sistemine sahip dairenin pencereleri enerji tasarruflı, çift camlı olacaktır.



ÜST KAT (4.KAT)

